



S-thetic



*S-thetic: Behandlungen für den Mann*

**ALLES FÜR  
IHRE SCHÖNHEIT**

# VORWORT

Lieber Patient,  
herzlich willkommen bei S-thetic!

Ihr Äußeres sagt viel über Sie selbst. Die moderne ästhetische Medizin, der sich S-thetic verschrieben hat, kann für Harmonie in Ihrer persönlichen Erscheinung sorgen. In Ihrem Körper, diesem Geschenk Ihres Lebens, sollen Sie sich rundherum wohl fühlen. Dafür haben wir S-thetic gegründet. Unser Verbund von Behandlungszentren ist deutschlandweit vertreten und ganz auf Ihre Schönheit ausgerichtet.

## INDIVIDUALITÄT BETONEN

Die persönliche Ausstrahlung ist bei jedem Mann anders. Erfahrene Spezialisten der ästhetischen Medizin vervollkommen Facetten, Übertreibungen wissen sie zu vermeiden. Das Außergewöhnliche bei S-thetic: Verfahren „von der Stange“ gibt es nicht. Alle Verschönerungsmaßnahmen stimmen unsere Fachärzte vollkommen individuell auf Sie ab.

## TECHNOLOGIE VOM INNOVATION LEADER

S-thetic besitzt in Deutschland und international einen hervorragenden Ruf. Für unsere Behandlungszentren und Clinics konnten wir Spitzenmediziner mit außerordentlichen Fähigkeiten gewinnen. Die Ärzte-Teams nutzen fortschrittlichste Technologien, die wir als Innovation Leader selbst zur Perfektion gebracht haben. Die Arbeit für unsere geschätzten Patientinnen und Patienten macht das schonend und effektiv, die Resultate sprechen für sich.

## TRANSPARENTE BERATUNG

Sie äußern Ihre Wünsche ganz unbefangen und fühlen sich bis ins Detail gut beraten: Das sind beste Voraussetzungen für eine erfolgreich verlaufende Behandlung. Unsere Mediziner sind darum nicht nur fachlich Spitze, sondern auch ausgesprochen einfühlsam. Das einladende Ambiente unserer Clinics und Behandlungszentren trägt zusätzlich zu Ihrem Wohlbefinden bei.

Diese Broschüre nimmt Sie mit auf einen Rundgang durch unser vielseitiges Repertoire. Fragen, die offen bleiben, beantworten Ihnen die zuvorkommenden Mitarbeiter an einem unserer Standorte oder unsere reichhaltige Webseite [www.s-thetic.de](http://www.s-thetic.de).

Wir wünschen Ihnen eine angenehme Lektüre!

Herzlichst  
Ihr S-thetic Team

# INHALT

2	VORWORT
3	INHALT
4-5	S-THETIC GANZ PERSÖNLICH
6-7	STANDORTE VON S-THETIC
8-9	INNOVATIVE BEHANDLUNGSVERFAHREN
10-11	BEHANDLUNGEN IM ÜBERBLICK: GESICHT, KOPF, HAARE
12-13	GESICHTSLIFTING
14-15	HAUTVERJÜNGUNG
16	AUGENLIDKORREKTUR • NASENOPERATION
17	LIPPENVERSCHÖNERUNG • OHREN
18-19	BEHANDLUNGEN IM ÜBERBLICK: KÖRPER
20-21	SCHONENDE FETTABSaugUNG
22-23	SCULPSURE®
24-25	EMSCULPT®
26	BRUSTVERKLEINERUNG
27	OPERATIVE HAUTSTRAFFUNG
28-29	SCHWEISSDRÜSENABSaugUNG • MIRADRY®
30-31	HAUTVERSCHÖNERUNG PER LASER
32-33	HAARWUNSCHBEHANDLUNGEN
34-35	EIGENHAARTRANSPLANTATION
36	VOLLERER BARTWUCHS
37	BODY-HAIR-TRANSPLANTATION
38-39	S-THETIC APP • IMPRESSUM



# S-THETIC GANZ PERSÖNLICH

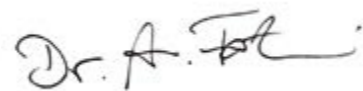
## DER ÄRZTLICHE LEITER: DR. MED. AFSCHIN FATEMI

Der Gründer und ärztliche Leiter von S-thetic, Dr. med. Afschin Fatemi, ist ein international bekannter Schönheitschirurg. Der Spezialist für Facelifts, Lidkorrekturen, Körperformung und Hyperhidrose-Behandlungen gründete die erste S-thetic Clinic im Jahr 2002, mehr als ein Dutzend weitere Standorte sind inzwischen dazugekommen. Zuvor war er Oberarzt für operative Dermatologie an verschiedenen Kliniken.

Innovationen in Sachen Behandlungsverfahren und -instrumente sind Dr. Fatemi auf zahlreichen Feldern gelungen. Die ständige Verfeinerung der Technologie ist sein Leitmotiv. Bei Fachkongressen ist der engagierte Mediziner ein gefragter Referent und Live-Operateur. Persönlich verantwortet Dr. Fatemi den internationalen Ärztekongress S-thetic Circle, der in regelmäßigen Abständen stattfindet. Seine Philosophie vertritt er immer wieder leidenschaftlich in verschiedenen Medienformaten. Mit seiner Expertise als Dermatologe und Schönheitschirurg entwickelte er auch die erfolgreiche Pflegeserie Dr. Fatemi Skincare. Die gemeinnützige Umbrella-Stiftung, die Dr. Fatemi gegründet hat, leistet regelmäßig ärztliche Hilfe in Krisengebieten und unterstützt soziale Projekte in Deutschland.

*„Mein Ziel ist es, Schönheitsbehandlungen für die Patientinnen und Patienten noch sanfter und effektiver zu machen. Dafür lebe ich ästhetische Medizin.“*

Dr. med. Afschin Fatemi  
Ärztlicher Leiter



## DER KAUFMÄNNISCHE LEITER: PETER RESNITZEK

Peter Resnitzeck ist Betriebswirt und ebenso wie Dr. med. Afschin Fatemi Geschäftsführer der S-thetic Gruppe. In der Vergangenheit war er erfolgreich als Gründer und Betreiber einer deutschlandweiten Kette von dermatologischen Laserzentren. Der Kenner des faszinierenden Geschäftsfeldes Schönheit und Ästhetik hat seine unternehmerische Schöpfung, die Laderma Gruppe, 2014 in die Verbindung mit S-thetic eingebracht. Sie wird inzwischen unter dem Namen S-thetic Derma geführt.

Peter Resnitzeck ist bekannt für patientengerechte Lösungen, die Wirtschaftlichkeit mit kompromissloser Serviceorientierung verbinden. Um jedem zu ermöglichen, sein Äußeres auf höchstem Niveau zu verschönern, stellt er in den Behandlungszentren von S-thetic modernste Technologien bereit. Richtschnur für die permanente Erneuerung der medizinischen Infrastruktur ist der unmittelbare Nutzen für die Patientinnen und Patienten. Gemeinsam mit der ärztlichen Leitung wertet Peter Resnitzeck das Patientenfeedback sorgfältig aus und setzt Ansprüche und Wünsche in neue Behandlungskonzepte um. Dabei hilft ihm die intensive Kommunikation mit dem Interessentenkreis, deren Kanäle er unablässig weiterentwickelt.

*„S-thetic steht für Schönheitschirurgie zum Anfassen. Klare und durchdachte Behandlungskonzepte haben uns zu einem der führenden Anbieter in Deutschland gemacht.“*

Peter Resnitzeck  
Kaufmännischer Leiter



## DIE HOCHMODERNEN STANDORTE VON S-THETIC

S-thetic verfügt über insgesamt 14 Clinics und Behandlungszentren in Deutschland und Österreich. Sie alle bieten kosmetische, minimalinvasive und ambulante Behandlungen an, viele davon auch umfangreichere Schönheitsoperationen mit Klinikübernachtung. Die medizinischen Gerätschaften, die wir zur Verschönerung Ihres Äußeren anwenden, befinden sich auf dem neuesten Stand der Technik. Jeder Behandlung gehen eine oder mehrere Untersuchungen und Beratungsgespräche mit einem Mitglied unseres hochkompetenten Teams voraus. Es besteht aus erfahrenen Fachärztinnen und Fachärzten und hervorragend ausgebildetem medizinischem Fachpersonal.



### S-THETIC CLINIC DÜSSELDORF

Kaiserswerther Markt 25–27 · 40489 Düsseldorf  
 T +49 (0)211 436 93 40  
 F +49 (0)211 436 93 41  
 E [klinikddorf@s-thetic.de](mailto:klinikddorf@s-thetic.de)

### S-THETIC CLINIC HAMBURG

Alsterarkaden 20 · 20354 Hamburg  
 T +49 (0)40 703 83 383  
 F +49 (0)40 419 19 345  
 E [hamburg@s-thetic.de](mailto:hamburg@s-thetic.de)

### S-THETIC BERLIN

Rosenthaler Straße 46–47 · 10178 Berlin  
 T +49 (0)30 280 962 72  
 F +49 (0)30 280 963 86  
 E [berlin@s-thetic.de](mailto:berlin@s-thetic.de)

### S-THETIC BREMEN

Sögestraße 15 · 28195 Bremen  
 T +49 (0)421 243 665 06  
 F +49 (0)421 243 648 50  
 E [bremen@s-thetic.de](mailto:bremen@s-thetic.de)

### S-THETIC FRANKFURT

Gartenstraße 134 · 60596 Frankfurt a. M.  
 T +49 (0)69 247 488 921 53  
 F +49 (0)69 697 675 81  
 E [frankfurt@s-thetic.de](mailto:frankfurt@s-thetic.de)

### S-THETIC FRIEDRICHSHAFEN

Metzstraße 2 · 88045 Friedrichshafen  
 T +49 (0)7541 377 64 30  
 F +49 (0)7541 378 58 48  
 E [friedrichshafen@s-thetic.de](mailto:friedrichshafen@s-thetic.de)

### S-THETIC KEMPTEN

Rottachstraße 71–73 · 87439 Kempten  
 T +49 (0)831 960 87 415  
 F +49 (0)831 960 87 450  
 E [kempten@s-thetic.de](mailto:kempten@s-thetic.de)

### S-THETIC KÖLN

Gladbacher Straße 44 · 50672 Köln  
 T +49 (0)221 922 88 536  
 F +49 (0)221 167 93 841  
 E [koeln@s-thetic.de](mailto:koeln@s-thetic.de)

### S-THETIC LEIPZIG (DERMA)

Grimmaische Straße 2–4 · 04109 Leipzig  
 (Mädler-Passage/Treppe F)  
 T +49 (0)341 215 592 34  
 F +49 (0)341 215 592 35  
 E [leipzig@s-thetic.de](mailto:leipzig@s-thetic.de)

### S-THETIC MÜNCHEN

Sendlinger-Tor-Platz 7 · 80336 München  
 T +49 (0)89 590 68 218  
 F +49 (0)89 590 68 214  
 E [muc@s-thetic.de](mailto:muc@s-thetic.de)

### S-THETIC NÜRNBERG

Karolinenstraße 23 · 90402 Nürnberg  
 T +49 (0)911 992 88 596  
 F +49 (0)911 992 88 592  
 E [nuernberg@s-thetic.de](mailto:nuernberg@s-thetic.de)

### S-THETIC STUTTGART

Königstraße 4 · 70173 Stuttgart  
 T +49 (0)711 205 260 46 47  
 F +49 (0)711 229 388 39  
 E [stuttgart@s-thetic.de](mailto:stuttgart@s-thetic.de)

### S-THETIC WIESBADEN

Borsigstraße 2–4 · 65205 Wiesbaden  
 T +49 (0)6122 530 08 80  
 E [wiesbaden@s-thetic.de](mailto:wiesbaden@s-thetic.de)





## S-THETIC: *Alles für die Schönheit*

S-thetic steht international für Spitzenqualität in der ästhetischen Medizin. Die Gründung der ersten S-thetic Clinic erfolgte 2002 durch Dr. med. Afschin Fatemi in Unna. 2021 verfügt S-thetic über 14 Standorte in verschiedenen Regionen Deutschlands und in Österreich. Rund 30 Fachärzte und Anästhesisten sind derzeit für S-thetic tätig. Hinzu kommt eine Crew von mehr als 50 engagierten medizinischen Fachangestellten, Servicemitarbeitern und Marketingspezialisten. Unsere Schönheitsexperten führen im Jahr etwa 40.000 Behandlungen durch. Wir zählen damit deutschlandweit zu den größten Anbietern im Bereich der ästhetischen Medizin.

## EINFÜHLSAME HIGH-TECH-MEDIZIN

### S-THETIC HAT FÜR SIE IMMER NEUE SCHONENDE VERFAHREN ENTWICKELT

Beim Rückgriff auf die neueste Medizintechnologie bevorzugen die Ärzte von S-thetic sanfte Techniken. Zur Anwendung kommen sie erst dann, wenn ihre Wirkung wissenschaftlich erwiesen ist. Eigene Forschung und Entwicklung, die bei S-thetic leidenschaftlich betrieben wird, ist dem Ziel verpflichtet, minimalinvasive wie auch operative Behandlungen immer verträglicher zu machen.

Dank seiner Innovationskraft gilt S-thetic in der Branche als „Innovation Leader“. S-thetic und Gründer Dr. Fatemi haben der ästhetischen Medizin im Lauf der Jahre zahlreiche Neuerungen beschert:

- Das von Dr. Fatemi entwickelte VSS-Lift ist ein Facelifting-Verfahren, das mit besonders kurzen, verborgenen Schnitten am Haaransatz auskommt.
- Extradünne Absaugkanülen machen beim Fettabsaugen ein sehr gewebeschonendes Vorgehen möglich und sind mittlerweile in aller Welt verbreitet.
- Die laserassistierte Fettabsaugung mit einem Lasergerät der dritten Generation konnte durch Dr. Fatemi und sein Team entscheidend verbessert werden.
- Thermalift, eine nichtinvasive Methode zur Faltenglättung, wurde bei S-thetic optimiert und erfreut sich heute großer Beliebtheit.
- Für die Hyperhidrose-Behandlung gegen übermäßiges Schwitzen unter den Achseln wurde bei S-thetic ein Absaugverfahren mit Spezialkanülen nach Dr. Fatemi entwickelt.
- Ebenso haben wir in unserem Hause eine Methode für die laserassistierte Schweißdrüsenreduktion realisiert.
- Auf Dr. Fatemi geht die besondere DDA-Technik des modifizierten Midfacelifts zurück. Damit lassen sich Tränensäcke und unschöne Jochbein-Schwellungen (sogenannte „Malar Bags“) äußerst effektiv behandeln.
- LipoSonix, ein Ultraschallverfahren, das den Abbau kleinerer Fettpölsterchen ohne operativen Eingriff ermöglicht, wurde in der S-thetic Clinic weltweit zum ersten Mal im klinischen Alltag eingesetzt.

Ihren Kompetenzvorsprung stellen die Mediziner von S-thetic regelmäßig beim S-thetic Circle unter Beweis. Bei diesem 2016 bereits zum zehnten Mal veranstalteten Kongress bieten sie der Fachwelt unter anderem Live-Operationen und Kurse zum Erlernen anspruchsvoller, innovativer Behandlungstechniken an.





## BEHANDLUNGSMÖGLICHKEITEN: GESICHT, KOPF, HAARE

Hier zeigen wir Ihnen auf einen Blick, welche Verschönerungsmöglichkeiten S-thetic Ihnen rund um Kopf und Gesicht bietet.



GESICHTSLIFTING  
FALTENBEHANDLUNG  
| S. 12-15



AUGENLIDKORREKTUR  
| S. 16



NASENOPERATION  
| S. 16



HAARWUNSCHBEHANDLUNG  
| S. 32



OHREN  
| S. 17



LIPPEN  
| S. 17

*„Das Gesicht überstrahlt alles. Im Zusammenspiel mit unserer Haarpracht kann es in Sekunden darüber bestimmen, ob wir sympathisch wirken oder nicht. Optimierungen an Kopf und Gesichtsensemble stimmt S-thetic ganz auf Ihre Persönlichkeit ab. Wir lassen dabei höchste Sorgfalt walten.“*

Dr. med. Afschin Fatemi, ärztlicher Leiter von S-thetic

In der Gesichtshaut und auf dem Kopf hinterlässt die natürliche Alterung früh Spuren. Manchmal fehlt es auch einfach an den richtigen Proportionen. Entsprechende Korrekturen sind besonders an Nase und Ohren gefragt. Unsere verantwortungsvolle Gesichtschirurgie kann Ihre Ausstrahlung erheblich steigern. Dasselbe gilt für straffende oder glättende Lidkorrekturen oder unsere vielfältigen Haarwunschbehandlungen.

Die erfahrenen Fachärzte bei S-thetic betrachten Gesicht und Kopf als unverwechselbares Ganzes. Ziel aller chirurgischen oder minimalinvasiven Eingriffe ist eine völlig natürliche Anmutung. Unsere Verschönerungsmöglichkeiten sind vielfältig, jeder Behandlungsplan ist ganz individuell auf Sie zugeschnitten. Je nach Situation kann auch eine Kombination verschiedener Eingriffe sinnvoll sein.

### PLANVOLL UND SCHONEND

Den Ausgangspunkt unserer Beratung bilden Ihre persönlichen Veränderungswünsche. Der verantwortliche Facharzt von S-thetic untersucht Sie anschließend gewissenhaft. Er kann Ihnen mit all seiner Erfahrung die Wege zu einer realistischen Umsetzung zeigen. Dabei kommt es uns besonders auf eines an: mit gezielten kleinen Veränderungen eine möglichst überzeugende Wirkung zu erreichen.

In der Gesichtschirurgie bedienen sich die Ärzte von S-thetic – etwa beim Lifting – ausgesprochen innovativer Techniken. Sie wurden zum Teil eigens bei uns entwickelt. Eine schnelle Heilung können wir so fördern, Ausfallzeiten bleiben in der Regel kurz. Sollte eine Haartransplantation gewünscht sein, bevorzugen wir verträgliche Einzelhaarverpflanzungen (FUE-Methode).

Unsere fortschrittlichen Verfahren machen fast spurlose Korrekturen an Gesicht und Kopfhaut möglich. Narben sind nach der Abheilung normalerweise unsichtbar oder bleiben äußerst unauffällig.



# FALTENBEHANDLUNG, HAUTVERJÜNGUNG, GESICHTSVERSCHÖNERUNG

Wenn Alterungserscheinungen im Gesicht zunehmen, lässt sich die Haut mit einem operativen Lifting nachhaltig straffen. Aber auch eine minimalinvasive Faltenbehandlung kann mit gezielten kleinen Touch-ups eine starke Wirkung erreichen. Lidstraffungen sorgen für einen jüngeren Blick, Korrekturen an Nase, Lippen und Ohren bringen Harmonie.

## STRAFFENDES GESICHTSLIFTING

Ungefähr mit Beginn des fünften Lebensjahrzehnts ist die Gesichtshaut oft deutlich erschlafft. Je nach individueller Ausprägung kann ein straffendes Gesichtslifting helfen. Der Effekt hält üblicherweise viele Jahre an.

### EIN VÖLLIG NATÜRLICHES ERGEBNIS IST DAS ZIEL

Lifting-Operationen bei S-thetic zielen darauf ab, dass Sie dauerhaft erholter und keinesfalls „operiert“ aussehen:

- Bei jeder Schönheitschirurgischen Maßnahme betrachten wir Ihr Gesicht als Ganzes.
- Seine charakteristische Unverwechselbarkeit suchen wir zu erhalten.
- Das Resultat des Eingriffs soll möglichst natürlich wirken.

### BEHANDLUNGSMÖGLICHKEITEN

Folgende Lifting-Behandlungen können im Gesichtsbereich zur Anwendung kommen:

- Ein **Facelift** kann Alterungsspuren und tiefe Falten in der unteren bis mittleren Gesichtshälfte sowie am Hals beseitigen.
- Das **Midface Lift** strafft die zentrale Gesichtsregion, insbesondere „Kummerfalten“ zwischen Nase und Mundwinkeln und „Hängebäckchen“.
- Ein **Stirnlift**, oft kombiniert mit einer Augenbrauanhebung (Brow Lift), sorgt für eine glattere Stirnhaut. Zusätzlich können abgesunkene Augenbrauen neu positioniert werden – für einen freundlichen, fröhlicheren Blick.

### HÖCHSTE EXPERTISE IN DER GESICHTSCHIRURGIE

Die erfahrenen Fachärztinnen und Fachärzte von S-thetic bedienen sich besonders fortschrittlicher, teils selbst entwickelter Techniken. So nutzen wir unter anderem das VSS-Lift nach Dr. Fatemi. Behutsame Methoden wie diese machen lediglich kleine Schnitte in kaum einsehbaren Gesichtspartien oder hinter dem Haaransatz erforderlich. Wir vermeiden so eine deutlich erkennbare Narbenbildung.

FACELIFT	
Behandlungsdauer	3 bis 5 Stunden
Betäubung	Vollnarkose
Verband	1 Tag Gesichtsverband
Klinikaufenthalt	1 Übernachtung
Folgebehandlungen	Nicht nötig
Erholungszeit	1 bis 2 Tage
Ausgehfähig	Nach 7 bis 10 Tagen

MIDFACE LIFT	
Behandlungsdauer	2 Stunden
Betäubung	Örtliche Betäubung mit Dämmer Schlaf
Verband	1 Woche hautfarbener Tapeverband
Klinikaufenthalt	Nicht nötig
Folgebehandlungen	Keine
Erholungszeit	1 Tag
Ausgehfähig	Nach 7 bis 9 Tagen

STIRNLIFT MIT BROW LIFT	
Behandlungsdauer	2 Stunden
Betäubung	Vollnarkose
Verband	2 Tage Stirnverband
Klinikaufenthalt	1 Übernachtung
Folgebehandlungen	Keine
Erholungszeit	Ungefähr 2 Tage
Ausgehfähig	Nach ungefähr 1 Woche



## SCHONENDE VERFAHREN FÜR GLATTERE HAUT

Eine Faltenbehandlung bei S-thetic kann Ihrer Haut auf sanfte Weise eine jugendlichere Ausstrahlung schenken. Ein operatives Lifting lässt sich so in vielen Fällen deutlich hinauszögern oder sogar überflüssig machen.

### VERSCHIEDENE FALTEN-TYPEN

Per minimalinvasiver Faltenbehandlung können wir verschiedene Arten von Falten abmildern oder beseitigen:

- Mimische Falten (Lachfältchen an den Augenwinkeln, „Denkerfalten“ auf der Stirn oder „Zornesfalten“ an der Nasenwurzel)
- Hautalterungsbedingte Falten („Kummerfalten“ zwischen Nase und Mundwinkeln, „Marionettenfalten“ an den Lippen oder Falten an Hals und Dekolleté)
- Mischtypen zwischen beiden

### GENAU AUF IHRE HAUT ABGESTIMMT

Unsere erfahrenen Fachärzte untersuchen Ihre Haut ausgiebig und machen Ihnen einen individuellen Behandlungsvorschlag. Wir bieten zum Beispiel folgende minimalinvasiven Verfahren an:

- **Botox** wird in den Muskel gegeben, der die jeweiligen Mimikfalten hervorruft. Das Mittel sorgt für Muskelschlaffung und kann so über einen längeren Zeitraum die Falten glätten.
- **Filler** können die Haut aufpolstern und so für eine Milderung altersbedingter Falten sorgen. Der Effekt eines Eigenfett-Fillers hält in der Regel länger an als das ebenfalls beliebte Verfahren mit flüssigkeitsbindender Hyaluronsäure. Das Eigenfett-Verfahren ist dafür aufwendiger.
- **Eigenfett** kann Falten ganz natürlich unsichtbar machen und Hautpartien anheben. Die Fettzellen verwachsen mit dem Gewebe, der Behandlungseffekt ist dauerhaft. Das Fett wird per Absaugung in Körperzonen gewonnen, wo Sie unerwünschte Pölsterchen aufweisen.

Bei folgenden Faltenbehandlungen wird die Hautoberfläche nicht oder nur geringfügig angetastet:

- Eine **fraktionierte Laserbehandlung** kann durch Wärmewirkung eine Regeneration der Haut anstoßen. Zusätzlich sorgt der Laser üblicherweise für die Ausschüttung von straffendem Kollagen.
- **Thermalift** erwärmt mit Hilfe hochfrequenter Radiowellen kontrolliert die Haut. Mittel- und langfristig werden so die hauteigenen Kollagenfasern verdichtet. Die Haut wird geglättet, Falten sind weniger sichtbar.
- **Ultherapy** ist ein Ultraschallverfahren, das erschlaffte Haut ausgesprochen effektiv verschönern kann. Damit lassen sich zum Beispiel hängende Wangenhaut („Hamsterbäckchen“) oder eine faltige Halsregion („Truthahnhal“) gut behandeln.

Eine Kombination verschiedener Faltenbehandlungen ist meist am vielversprechendsten. Kombiniert werden können zum Beispiel Faltenunterspritzungen mit Fillern und Botox. Dasselbe gilt für eine Faltenunterspritzung und eine fraktionierte Laserbehandlung.

FALTENUNTERSPRITZUNG	
Behandlungsdauer	Wenige Minuten
Betäubung	Auf Wunsch Betäubungscreme
Verband	Nicht erforderlich
Klinikaufenthalt	Entfällt
Folgebehandlungen	Auffrischung nach 5 bis 8 Monaten möglich
Erholungszeit	Nicht notwendig
Ausgehfähig	Sofort

HYALURON-FILLER	
Behandlungsdauer	Wenige Minuten
Betäubung	Auf Wunsch Betäubungscreme
Verband	Keiner
Klinikaufenthalt	Nicht notwendig
Folgebehandlungen	Auffrischung nach 6 bis 18 Monaten möglich
Erholungszeit	Keine
Ausgehfähig	Sofort

FRAKTIONIERTE LASERBEHANDLUNG	
Behandlungsdauer	5 bis 45 Minuten
Betäubung	Kühlendes Gel oder örtliche Betäubung
Verband	Keiner
Klinikaufenthalt	Nicht erforderlich
Folgebehandlungen	2 bis 4 (je nach Behandlungszweck)
Erholungszeit	Keine
Ausgehfähig	Je nach Behandlungs- intensität nach 2 bis 10 Tagen

THERMALIFT	
Behandlungsdauer	30 Minuten
Betäubung	Betäubungsgel
Verband	Nicht nötig
Klinikaufenthalt	Nicht notwendig
Folgebehandlungen	Nach Bedarf
Erholungszeit	Nicht erforderlich
Ausgehfähig	Sofort

ULTHERAPY	
Behandlungsdauer	30 bis 90 Minuten
Betäubung	Je nach Region mit Betäubungscreme oder Dämmerschlaf
Verband	Entfällt
Klinikaufenthalt	Nicht notwendig
Folgebehandlungen	Keine
Erholungszeit	Nicht erforderlich
Ausgehfähig	Sofort







## BEHUTSAME LIDKORREKTUR

Die Augen ziehen die Aufmerksamkeit des Gegenübers gewöhnlich am stärksten auf sich. Leider geraten dabei auch Alterungserscheinungen in den Blick. Ihnen können wir bei S-thetic mit verschiedenen Verfahren entgegenwirken. Ihre Augen können dann wieder richtig strahlen, Sie wirken vitaler und erholter.

### ZAHLREICHE INDIVIDUELLE VERFAHREN

S-thetic stellt die Maßnahmen der Lidkorrektur ganz auf Sie persönlich ab:

- Eine **Oberlidstraffung** behebt Schlupflider, also einen Hautüberschuss, der einen schläfrigen, matten Blick bewirkt.
- Eine **Augenbrauanhebung** kann Ihnen einen offeneren, freundlicheren Ausdruck verleihen.
- Die Behandlung von **Tränensäcken** bringt die unschönen Wölbungen zum Verschwinden, die sich am Unterlid oft bilden.
- Dunkle **Augenringe** entstehen durch Volumenverluste im Hautgewebe und lassen sich ebenfalls ausgleichen.

### SCHONENDE VORGEHENSWEISE

Modernste medizinische Verfahren mit Laserunterstützung machen die Eingriffe bei S-thetic in der Regel besonders schonend. Bei der Lidkorrektur entfernen wir Hautüberschuss und beseitigen oder verlagern überflüssige Fettpolster. Die Schnitte liegen unauffällig in Lid- oder Hautfalten, bei der endoskopischen Augenbrauanhebung hinter dem Haaransatz. Narben bleiben nach einer Lidkorrektur praktisch unsichtbar.

AUGENLIDSTRAFFUNG	
Behandlungsdauer	1 bis 2 Stunden
Betäubung	Örtliche Betäubung, bei Bedarf Dämmerschlaf, bei Kombination Ober- und Unterlid Vollnarkose
Verband	Hautfarbener Tapeverband
Klinikaufenthalt	Keiner; bei Kombination Ober- und Unterlid 1 Übernachtung
Folgebehandlungen	Keine
Erholungszeit	1 Woche
Ausgehfähig	Nach 7 bis 10 Tagen



## NASENVERSCHÖNERUNG

Die Nase bildet unverrückbar das Zentrum des Gesichts. Darüber hinaus ist sie unverzichtbares Atem- und Geruchsorgan. Ästhetische Nasenkorrekturen bei S-thetic sollen die Nase nicht nur ansprechend formen, sondern möglichst auch ihre Funktion verbessern.

### FÜR EIN HARMONISCHES ENSEMBLE

Das Ziel der ästhetischen Nasenoperation: eine Nase, die sich so wohlgeformt wie möglich ins Gesicht einfügt – und dabei vollkommen natürlich wirkt. Die Eingriffsmöglichkeiten sind zahlreich:

- Glättung des Nasenrückens
- Korrektur einer Schiefstellung
- Modellierung einer schmalen oder kleineren Nase
- Verschönerung von Nasenflügeln, -löchern und -spitze
- Richten der Nasenscheidewand

### MODERNE OPERATIONSMETHODEN

Bei S-thetic sind auch rein minimalinvasive Korrekturen zum Ausgleichen kleinerer Unebenheiten möglich. Eine operative Nasenkorrektur hingegen erfolgt über die Nasenlöcher oder über einen kleinen Schnitt am Nasensteg. Die Narbenbildung ist von außen entweder gar nicht zu sehen oder bleibt in der Regel äußerst gering. Allerdings heilt die Nase ausgesprochen langsam, ihre endgültige Form erreicht sie meist erst nach circa einem Jahr. Im Anschluss an eine Nasenoperation kommt es daher auf eine besonders sorgfältige Nachsorge an.

Die besonders erfahrenen Operateure von S-thetic berechnen mögliche Formveränderungen mit ein, die sich im Heilprozess ergeben können. Nachkorrekturen der Nase sind daher selten erforderlich.

NASENKORREKTUR	
Behandlungsdauer	1 bis 2 Stunden
Betäubung	Vollnarkose
Verband	7 Tage Nasengips
Klinikaufenthalt	1 Übernachtung
Folgebehandlungen	In den meisten Fällen keine
Erholungszeit	3 bis 4 Tage
Ausgehfähig	Nach 10 bis 14 Tagen



## EIN ANSEHNLICHER LIPPENSCHWUNG

Im Alter büßen die Lippen oft ihre Fülle ein, an den Rändern bilden sich Fältchen. Manchmal sind die Lippen aber auch von Natur aus dünn. Eine persönlich auf Sie abgestimmte Filler-Behandlung bei S-thetic sorgt für einen volleren, natürlichen Schwung der Lippen.

### SANFTE AUFPOLSTERUNG

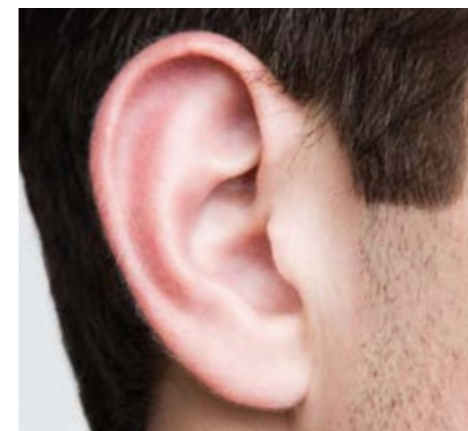
Als Füllmaterialien setzen wir ausschließlich Substanzen ein, die auch auf natürliche Weise im Körper vorkommen:

- **Hyaluronsäure** kann Wasser im Hautgewebe binden und es so voller wirken lassen. Zielgerichtet an mehreren Stellen in die Lippen gegeben, kann das Mittel die gewünschte Form herstellen.
- Auch **Eigenfett** kann für vollere Lippen sorgen. Es wird zuvor per Fettabsaugung gewonnen, gereinigt und aufbereitet.

Die Filler-Substanz verabreichen wir mit einer extradünnen Kanüle. Durch die Filler-Behandlung der Lippen werden Falten an den Mundrändern üblicherweise ebenfalls gelindert.

Die Behandlung mit Hyaluronsäure hält etwa 6 bis 9 Monate an. Eigenfett wächst nach und nach mit dem vorhandenen Hautgewebe, die Behandlung hat daher eine dauerhafte Wirkung.

LIPPENKORREKTUR	
Behandlungsdauer	10 bis 20 Minuten
Betäubung	Bei Bedarf örtliche Betäubung
Verband	Nicht nötig
Klinikaufenthalt	Entfällt
Folgebehandlungen	Nicht erforderlich
Erholungszeit	1 Tag
Ausgehfähig	Sofort oder nach wenigen Tagen



## OHREN

Abstehende oder unvorteilhaft geformte Ohren können das Körpergefühl stark in Mitleidenschaft ziehen. Bei Kindern bieten sie oft einen Anlass für Hänseleien. Eine operative Ohrenkorrektur bei S-thetic kann Zufriedenheit mit dem eigenen Äußeren herstellen.

### VERÄNDERUNGSMÖGLICHKEITEN

Ursachen für abstehende Ohren sind entweder ein übermäßig gebogener Ohrknorpel oder ein zu schwach gekrümmter hinterer Ohrwulst. Den gewünschten Neigungswinkel zwischen Ohren und Kopf legen wir gemeinsam mit Ihnen individuell fest. Abstehende Ohren korrigieren wir bei Kindern idealerweise im Vorschulalter. Korrekturen an den Ohrfläppchen oder den Ohrmuscheln lassen sich ebenfalls gezielt durchführen.

Wir setzen für die Ohrkorrektur besonders schonende Verfahren ein. Unser Augenmerk liegt auf einer harmonischen Gesamterscheinung von Ohren, Kopf und Gesicht. Die ohnehin geringe Narbenbildung bleibt in aller Regel auf kaum einsehbar Regionen beschränkt.

OHREN ANLEGEN	
Behandlungsdauer	1,5 Stunden
Betäubung	Örtliche Betäubung (bei Kindern meist Vollnarkose)
Verband	1 Woche Kopfverband, einige Wochen Stirnband vor allem beim Schlafen
Klinikaufenthalt	Nicht nötig
Folgebehandlungen	Nicht erforderlich
Erholungszeit	2 bis 3 Tage
Ausgehfähig	Nach 1 Woche

## BEHANDLUNGSMÖGLICHKEITEN: KÖRPER

Auch die Bereiche unterhalb von Hals und Kinn können wir bei S-thetic gezielt verschönern.



**BRUSTVERKLEINERUNG**  
| S. 26



**KÖRPERFORMUNG**  
| S. 20–25



**OPERATIVE HAUTSTRAFFUNG**  
| S. 27



**HAARWUNSCHBEHANDLUNGEN  
EIGENHAARTRANSPLANTATION**  
| S. 32–35



**VOLLERER BARTWUCHS  
BODY-HAIR-TRANSPLANTATION**  
| S. 36–37



**SCHWEISSDRÜSENABSAUGUNG  
MIRADRY®**  
| S. 28–29



**HAUTVERSCHÖNERNDE  
LASERBEHANDLUNGEN**  
| S. 31

*„Der Körper ist Ihr lebenslanger Begleiter. S-thetic hilft Ihnen, aus diesem Geschenk der Natur das Beste zu machen. Unsere Fachärzte verfügen über einen hochpräzisen ästhetischen Blick. Sie nutzen modernste Technologien, um Ihre Gesamterscheinung ganz wunderbar aufzuwerten.“*

Dr. med. Afschin Fatemi, ärztlicher Leiter von S-thetic

Eine unvorteilhaft veränderte Figur, sichtlich erschlaffte Hautpartien, eine zu stark entwickelte Brust: Es kann viele Anlässe geben, mit dem eigenen Körper nicht zufrieden zu sein. Oft steckt einfach das Alter dahinter, manches ist genetisches „Mitbringsel“. Veränderungen im Lebensstil oder Gewichtsschwankungen können ebenfalls Korrekturbedarf auslösen. Mit unseren fortgeschrittenen Behandlungsverfahren können wir bei Ihnen einzelne Körperzonen wunschgemäß formen. Falls erforderlich, nehmen wir uns auch die Körpersilhouette als Ganzes vor.

Technologisch ausgefeilte Absaugverfahren befreien fast alle Körperbereiche von unerwünschten Fettpolstern. Eine operative Straffung an Bauch, Oberschenkeln oder Armen sorgt für glattere Haut. Einer unserer erfahrenen Chirurgen kann Ihnen auch eine wohlgeformte Männerbrust modellieren. Selbst gegen übermäßiges Schwitzen unter den Achseln gibt es heute dauerhafte Lösungslösungen.

### SANFTE VERFAHREN IM MITTELPUNKT

Bei allen Eingriffsmöglichkeiten liegt der Fokus auf Ihrer Gesamterscheinung. Die kundigen Fachärzte von S-thetic raten Ihnen ausschließlich zu Korrekturen, die Ihre vorhandenen Proportionen optimal unterstreichen. Häufig kommen sie mit nicht-operativen oder minimalinvasiven Verfahren ans Ziel. Wann immer möglich, empfehlen wir Ihnen eine solche sanfte Vorgehensweise.

Doch auch bei den operativen Eingriffen an der Brust oder der Haut hat sich in den vergangenen Jahren viel getan. S-thetic bietet Ihnen nur erprobte und vielversprechende Operationsmethoden an. Vielfach können wir Sie ambulant operieren oder Ihren Klinikaufenthalt auf einen kleineren Zeitraum beschränken. Ausfall- und Erholungszeiten sind heutzutage meist kurz, unerwünschte Wirkungen selten.



## KÖRPERFORMUNG FÜR EINE BESSERE FIGUR

Für die Erzielung einer markanten Körpersilhouette bietet S-thetic Ihnen zahlreiche individuelle Verfahren. Dazu gehört die planvolle Entfernung überflüssiger Fettpolster ebenso wie die Straffung erschlaffter Hautpartien. Häufig gewünscht wird auch die Korrektur einer übermäßig ausgeprägten männlichen Brust. Unkontrolliertes Schwitzen, die Hyperhidrose, können wir bei Ihnen ebenfalls dauerhaft abstellen.

### SCHONENDE FETTABSaugUNG

Eine Fettabsaugung bei S-thetic kann Ihre Problemzonen konsequent verschlanken. Hartnäckige Fettpolster, die durch Sport oder Diäten nicht weggehen, können Sie so dauerhaft loswerden. Die Forschungen der S-thetic Clinic zeigen, dass die Fettabsaugung mit Vibrationskanülen oder mit einem Laser der dritten Generation für das Gewebe gewöhnlich am schonendsten ist.

#### VIELE GEEIGNETE KÖRPERZONEN

Eine Fettabsaugung kann praktisch alle Körperregionen optimieren, wo es häufig zu Fettanlagerungen kommt. Dazu zählen:

- Bauch, Hüften, Taille
- Rücken und Gesäß
- Oberarme und Oberschenkel
- Kinn
- Männliche Brust

Wir können auch Fettabsaugungen in verschiedenen Körperregionen kombinieren. Zu beachten ist allerdings: Eine Fettabsaugung dient ausschließlich zur bewussten Figurformung, nicht zur allgemeinen Gewichtsreduzierung.

#### MEHRERE VERFAHREN

S-thetic bietet Ihnen für die Fettabsaugung das Verfahren der **Vibrationsliposuktion** sowie die besonders verträgliche **Laserlipolyse** an. Beide führen wir ausschließlich ambulant durch. Für die Absaugung sind lediglich winzige Einstiche in der Behandlungszone erforderlich – dank unseren selbstentwickelten ultradünnen Kanülen. Zu sichtbarer Narbenbildung kommt es in aller Regel nicht.

#### VIBRATIONSLIPOSUKTION

Behandlungsdauer	1 bis 3 Stunden
Betäubung	Örtliche Betäubung, bei Bedarf Dämmerschlaf
Verband	Spannpflaster, 2 bis 3 Wochen Miederwäsche
Klinikaufenthalt	Nicht erforderlich
Folgebehandlungen	Keine
Erholungszeit	1 bis 2 Tage
Ausgehfähig	Frühestens nach 1 bis 2 Tagen

#### LASERLIPOLYSE

Behandlungsdauer	1 bis 3 Stunden
Betäubung	Örtliche Betäubung, bei Bedarf Dämmerschlaf
Verband	Spannpflaster, 2 bis 3 Wochen Miederwäsche
Klinikaufenthalt	Entfällt
Folgebehandlungen	Nicht erforderlich
Erholungszeit	1 bis 2 Tage
Ausgehfähig	Nach 1 bis 2 Tagen

#### LASERLIPOLYSE

Bei der Fettabsaugung per Laserlipolyse setzen wir unterstützend einen medizinischen Laser der dritten Generation ein. Er verflüssigt mittels Wärmewirkung die Fettzellen im Hautgewebe. Das macht die Absaugung schonender. Gleichzeitig kann der Laser das Hautgewebe straffen. Das beugt unerwünschten Hautdellen und Cellulite vor. In Fällen, wo die laserassistierte Liposuktion nicht eingesetzt werden kann, kommt eine Vibrationskanüle nach Dr. Fatemi zum Einsatz.



## SCULPSURE® REDUZIERT FETTPOLSTER GANZ OHNE OP

Viele wünschen sich, kleinere Fettröllchen loszuwerden, schrecken aber vor einer Operation zurück. Mit dem neuartigen Laserverfahren SculpSure® lässt sich der Fettabbau ausgesprochen schonend verwirklichen. Die Laser-Applikatoren des Geräts erzeugen in der Anwendungsregion einen gezielten Hitzeschub von 42 bis 47 Grad Celsius. Eine halbstündige Behandlung genügt in der Regel, um einen erheblichen Teil der örtlichen Fettzellen unwiederbringlich zu zerstören.

- Die hochentwickelte Technologie von SculpSure® ist so konfiguriert, dass die Laserenergie ausschließlich auf das Fettgewebe einwirkt.
- Ein ausgeklügeltes Kühlsystem schützt die Haut vor Schädigungen und unangenehmen Empfindungen. Eine Betäubung ist nicht erforderlich.
- SculpSure® verfügt über Applikatoren für Kinn, Bauch, Hüften, Rücken, Oberschenkel und Oberarme.
- Es können auch mehrere Körperzonen gleichzeitig behandelt werden.

Das körpereigene Immunsystem transportiert die Trümmer der zerstörten Fettzellen innerhalb der kommenden Wochen ab. So wird die Zielzone erfahrungsgemäß sichtbar schlanker. In Studien zeigte sich im Durchschnitt eine Fettreduktion um 24 %. Sind die Fettpolsterchen zu umfangreich, bietet sich als Alternative eine gezielte Fettsaugung an.



SCULPSURE®	
Behandlungsdauer	30 Minuten
Betäubung	Nicht nötig
Verband	Keiner
Klinikaufenthalt	Nicht notwendig
Folgebehandlungen	Keine
Erholungszeit	Keine
Ausgehfähig	Sofort



## EMSCULPT® FÜR SCHNELLEN MUSKELAUFBAU

Emsculpt® ist das erste medizinische Verfahren für den Muskelaufbau ohne OP, das von der amerikanischen Gesundheitsbehörde FDA zugelassen wurde. Anders als beim EMS-Training im Fitnessstudio (Elektro-Myo-Stimulation) muss man bei Emsculpt® keine Kraftübungen ausführen. Das Herzstück ist ein Applikator, der in der Behandlungszone festgeschnallt wird. Mittels HIFEM®-Technologie legt er ein hochintensives, fokussiertes Magnetfeld über den Zielmuskel. Die Motoneuronen werden so zu heftiger Aktivität angeregt.

- Innerhalb einer halben Stunde werden rund 20.000 supramaximale Muskelkontraktionen ausgelöst.
- Am Bauch zum Beispiel entspricht das ungefähr 20.000 Sit-ups.
- Durchschnittlich bewirkt Emsculpt® nach 4 aufeinanderfolgenden Sitzungen einen Muskelaufbau um 16 %. Am Bauch kommt infolge des hohen Energiebedarfs ein Fettabbau um etwa 19 % hinzu.

Die behandelte Person liegt während der Anwendung völlig entspannt auf dem Rücken oder Bauch. Die Behandlung verursacht keinerlei Schmerzen, sondern lediglich eine Art Rütteln in der Behandlungszone. Außer einem möglichen Muskelkater sind keine Nebenwirkungen bekannt. Supramaximale Kontraktionen, wie Emsculpt® sie auslöst, lassen sich beim Krafttraining nur wenige Male hintereinander mit schwersten Gewichten erzielen. Das unterstreicht, wie intensiv der Trainingseffekt bei Emsculpt® ist. Das Emsculpt®-Gerät verfügt über Applikatoren für Bauch, Po, Oberarme und Waden. Das weiterentwickelte Verfahren Emsculpt Neo® kann per Radiofrequenz zusätzlich den Muskelaufbau intensivieren und den Fettabbau steigern – auch in anderen Zonen als am Bauch.

### EMSCULPT®: PO, BAUCH, WADEN

Behandlungsdauer	30 Minuten
Betäubung	–
Verband	–
Klinikaufenthalt	–
Folgebehandlungen	3
Erholungszeit	–
Ausgehfähig	Sofort

### EMSCULPT®: ARME

Behandlungsdauer	20 bis 40 Minuten
Betäubung	–
Verband	–
Klinikaufenthalt	–
Folgebehandlungen	3
Erholungszeit	–
Ausgehfähig	Sofort





## BRUSTVERKLEINERUNG BEIM MANN

Eine überentwickelte Männerbrust kann nahezu weiblich wirken. Das nagt häufig am Selbstwertgefühl. Mit einem begrenzten Eingriff können wir bei Ihnen eine flache, ansprechende Brustform wiederherstellen.

### BEHUTSAMES VERFAHREN

Zunächst sollten Sie bei Ihrem Hausarzt abklären lassen, ob die Vergrößerung der Brust (Gynäkomastie) nicht auf bestimmte Krankheiten, Medikamenteneinnahme oder vergleichbare Ursachen zurückgehen könnte. Scheidet derlei aus, können Sie sich unseren erfahrenen Fachärzten anvertrauen. Bei der Brustverkleinerung gehen sie folgendermaßen vor:

- Die häufig vorkommende **Pseudo-Gynäkomastie** ist allein auf die Anlagerung von Fettgewebe zurückzuführen. Eine solche Überentwicklung der Brust lässt sich mit einer Fettabsaugung beheben, die gegebenenfalls mit einer Hautstraffung verbunden wird.
- Für die sogenannte **echte Gynäkomastie** ist hauptsächlich eine unnatürliche Vergrößerung der Brustdrüsen verantwortlich. Diese werden bei dem Eingriff entfernt, eventuell ergänzt durch Fettabsaugung und Hautstraffung.

Bei der Fettabsaugung sind nur winzige Einstiche erforderlich, die normalerweise praktisch unsichtbar abheilen. Eine eventuell nötige Hautstraffung ist mit der Ausbildung kleinerer Narben verbunden. Sie verlaufen meist unauffällig an den Rändern der Brustwarzenhöfe.

Die Brustverkleinerung kann unter örtlicher Betäubung, auf Wunsch unter Vollnarkose erfolgen.

BRUSTKORREKTUR MANN	
Behandlungsdauer	Fettabsaugung 1 bis 1,5 Stunden; Männerbrust-OP 1,5 bis 2 Stunden
Betäubung	Örtliche Betäubung, bei Männerbrust-OP auf Wunsch auch Vollnarkose
Verband	Spannpflaster, 2 bis 3 Wochen Kompressionshemd
Klinikaufenthalt	Fettabsaugung ambulant ohne Übernachtung
Folgebehandlungen	2 bis 3 Kontrolluntersuchungen
Erholungszeit	1 bis 3 Tage
Ausgehfähig	Nach 1 bis 3 Tagen

## OPERATIVE HAUTSTRAFFUNG

„Hängende“, erschlaffte Haut tritt häufig nach Diäten oder infolge von schwach entwickeltem Bindegewebe auf. S-thetic bietet Ihnen eine operative Hautstraffung an, die wieder für ein schönes Hautbild sorgen kann.

### VERSCHIEDENE KÖRPERREGIONEN VERSCHÖNERN

Bei einer operativen Hautstraffung wird der Hautüberschuss durch Schnitte an möglichst unauffälligen Stellen entfernt. Optimierte Nahttechniken halten die Narbenbildung so gering wie möglich, ganz vermeiden lässt sie sich jedoch nicht.

- Eine **Bauchdeckenstraffung** kann insbesondere nach größeren Schwankungen im Bauchumfang das Hautbild wieder normalisieren.
- Die **Oberarmstraffung** bringt den Armumfang wieder in ein angemessenes Verhältnis zum vorhandenen Hautmantel.
- Mit einer **Beinstraffung** lässt sich hängende, faltige oder wellige Haut an den Oberschenkeln glätten.

Ist außerdem überschüssiges Fettgewebe vorhanden, können wir die operative Hautstraffung bei S-thetic durch eine Fettabsaugung ergänzen.



BAUCHDECKENSTRAFFUNG	
Behandlungsdauer	4 Stunden
Betäubung	Vollnarkose
Verband	Einige Tage, 6 Wochen Kompressionswäsche
Klinikaufenthalt	2 Übernachtungen
Folgebehandlungen	Nicht nötig
Erholungszeit	1 bis 2 Wochen
Ausgehfähig	Frühestens nach 2 Wochen

OBERARMSTRAFFUNG	
Behandlungsdauer	1 bis 2 Stunden
Betäubung	Vollnarkose
Verband	Einige Tage, 2 Wochen Kompressionswäsche
Klinikaufenthalt	2 Übernachtungen
Folgebehandlungen	Nicht erforderlich
Erholungszeit	1 bis 2 Wochen
Ausgehfähig	Frühestens nach 2 Wochen

BEINSTRaffung	
Behandlungsdauer	1 bis 2 Stunden
Betäubung	Vollnarkose
Verband	Einige Tage, 6 Wochen Kompressionswäsche
Klinikaufenthalt	2 Übernachtungen
Folgebehandlungen	Nicht nötig
Erholungszeit	1 bis 2 Wochen
Ausgehfähig	Frühestens nach 2 Wochen



## ÜBERMÄSSIGES SCHWITZEN STOPPEN

Manche Menschen leiden unter ständigen Schwitzattacken in den Achseln und anderswo – unabhängig von Außentemperaturen und körperlicher Anstrengung. Dieser sogenannten Hyperhidrose liegt eine Störung der körpereigenen Schweißregulation zugrunde. Viele Patienten möchten sie dauerhaft loswerden. S-thetic bietet dafür verschiedene sanfte Verfahren an, die wir teils selbst entwickelt und verfeinert haben.

### SCHWEISSDRÜSENABSAUGUNG MIT LASERUNTERSTÜTZUNG

Indem wir die Schweißdrüsenzellen unter den Achseln absaugen, trocknen wir die Quellen des Schweißflusses aus. Mit Laserunterstützung gestaltet sich der Vorgang meist besonders verträglich. Erfahrungsgemäß ist der Behandlungseffekt dauerhaft: Einmal verödete Schweißdrüsenzellen können nicht mehr nachwachsen.

#### WINZIGE ZUGÄNGE GENÜGEN

Über je einen winzigen Zugang pro Achselhöhle führen wir eine medizinische Laserfaser unter die Haut. Das geschieht unter örtlicher Betäubung.

- Durch kontrollierte Hitzewirkung werden die Schweißdrüsenzellen verflüssigt.
- Anschließend saugen wir sie mit Hilfe extradünner Kanülen ab.
- Es verbleiben nur einige wenige Schweißdrüsen für die Feuchtigkeitsregulation.

Die Produktion der Schweißbäche unter den Achseln hört infolge der Behandlung sofort auf. Die Hautzugänge müssen lediglich mit kleinen Spannpflastern verschlossen werden. Im Anschluss an die Behandlung können Sie direkt wieder nach Hause gehen. Zu sichtbarer Narbenbildung kommt es kaum.

SCHWEISSDRÜSENABSAUGUNG	
Behandlungsdauer	30 Minuten
Betäubung	Örtliche Betäubung
Verband	Spannpflaster, 2 Wochen Kompressionshemd
Klinikaufenthalt	Nicht nötig
Folgebehandlungen	In den meisten Fällen keine
Erholungszeit	Keine bis 1 Tag
Ausgehfähig	Am nächsten Tag

### MIRADRY®: MIKROWELLEN GEGEN DEN SCHWEISSFLUSS

miraDry® ist ein innovatives Behandlungsverfahren gegen Hyperhidrose. Es legt die Schweißdrüsen unter Ihren Achseln mit Hilfe von Mikrowellen still – ganz ohne operativen Eingriff.

#### BESONDERS SCHONENDE METHODE

Die fokussierten Mikrowellen, die wir bei miraDry® einsetzen, lassen die Hautoberfläche üblicherweise völlig unversehrt:

- Die Mikrowellen bewirken im Hautgewebe einen kontrollierten Hitzeeffekt.
- Die Schweißdrüsen-Zellen werden dadurch in der Regel fast vollständig verödet.
- Ein hydrokeramisches Kühlsystem schützt die Haut während der Behandlung.

Die Schweißproduktion wird durch miraDry® unmittelbar unterbunden. Das körpereigene Immunsystem transportiert die verödeten Schweißdrüsenzellen in den kommenden Wochen ab. Ein Nachwachsen ist nicht zu erwarten. Auch bei miraDry® belässt der Behandler einige wenige Schweißdrüsen unter den Achseln, um eine ausreichende Wärmeregulation zu gewährleisten.

MIRADRY®	
Behandlungsdauer	1 Stunde
Betäubung	Bei Bedarf örtliche Betäubung
Verband	Nicht nötig
Klinikaufenthalt	Nicht notwendig
Folgebehandlungen	Keine
Erholungszeit	Nicht erforderlich
Ausgehfähig	Sofort

## SCHÖNERE HAUT DANK LASERTECHNOLOGIE

Bestimmte Makel wie Pigmentflecken, Narbenbildung oder Akne, aber auch Tätowierungen und überflüssige Körperhaare können wir bei S-thetic mit einer speziellen Laserbehandlung beseitigen. Der Laser arbeitet in der Regel völlig narbenfrei und beansprucht den Patienten kaum. Bei S-thetic können wir unseren Patienten eine Vielzahl hochmoderner Geräte für fast jeden Einsatzzweck anbieten.

### INDIVIDUELL AUF SIE ABGESTIMMT

Die Anwendungsbereiche der hautverschönernden Lasertechnologie sind zahlreich:

- **Alters- und Pigmentflecken:** Solche harmlosen, aber oft störenden Erscheinungen können unsere Laserexperten meist vollständig entfernen.
- **Dauerhafte Haarentfernung:** Das fortschrittliche Laserverfahren befreit Sie von überflüssigen Körperhaaren und sorgt auf Dauer für schöne, glatte Haut.
- **Tattoorentfernung:** Störende Tätowierungen können wir mit hochmodernen Lasergeräten wie etwa dem PicoSure® oft völlig rückstandsfrei entfernen.
- **Besenreiser:** Auffällige bläuliche oder rote Äderchen an den Beinen verschwinden nach Laser- oder Verödungstherapie normalerweise schnell.
- **Akne:** Dank moderner Lasermedizin lässt sich Akne praktisch ohne Spuren zum Verschwinden bringen oder deutlich bessern.
- **Narbenbehandlung:** Der Laser kann die Hautstruktur erneuern und so auch Aknenarben oder solche anderer Art glätten oder weniger sichtbar machen.
- **Hautrötungen wie Couperose:** Auffällig gerötete Stellen, die auf ausgeprägte Adergeflechte im Hautgewebe zurückgehen, kann der Laser abmildern oder ganz veröden.
- **Nagelpilzbehandlung:** Nach erfolgreicher Behandlung können einstmals befallene Nägel sich erneuern, worauf sie wieder einen schönen Anblick bieten.
- **Dehnungsstreifen:** Den verzichtbaren Hautstreifen, die nach Gewichtsschwankungen oder als Alterserscheinung auftreten, können wir mit dem Laser gut zu Leibe rücken.



AUF EINEN BLICK	ALTERS- UND PIGMENTFLECKEN	DAUERHAFTE HAARENTFERNUNG	TATTOOENTFERNUNG
Behandlungsdauer	15 bis 30 Minuten	5 bis 30 Minuten (je nach Umfang)	15 bis 40 Minuten (je nach Umfang)
Betäubung	Kühlendes Gel	Nicht notwendig	Bei Bedarf Betäubungscreme
Verband	Entfällt	Nicht nötig	Nicht erforderlich
Klinikaufenthalt	Nicht notwendig	Entfällt	Entfällt
Folgebehandlungen	1 bis 2 (je nach Ausprägung)	Mehrere (je nach Bedarf)	4 bis 9 (je nach Ausprägung)
Erholungszeit	Keine	Nicht erforderlich	Nicht notwendig
Ausgehfähig	Am nächsten Tag	Sofort	Sofort

AUF EINEN BLICK	BESENREISER ENTFERNEN	AKNE	NARBENBEHANDLUNG
Behandlungsdauer	5 bis 10 Minuten	15 bis 30 Minuten	5 bis 45 Minuten
Betäubung	Bei Bedarf kühlende Salbe	Kühlendes Gel	Kühlendes Gel
Verband	Keiner	Nicht nötig	Nicht nötig
Klinikaufenthalt	Nicht notwendig	Nicht notwendig	Nicht notwendig
Folgebehandlungen	Nach Bedarf	2 bis 4 (je nach Ausprägung)	2 bis 4 (je nach Ausprägung)
Erholungszeit	Nicht erforderlich	Nicht erforderlich	Nicht erforderlich
Ausgehfähig	Sofort	Nach 1 bis 2 Stunden	Nach 2 bis 4 Tagen

AUF EINEN BLICK	HAUTRÖTUNGEN	NAGELPILZBEHANDLUNG	DEHNUNGSSTREIFEN
Behandlungsdauer	15 bis 30 Minuten	10 bis 15 Minuten	5 bis 45 Minuten
Betäubung	Kühlendes Gel	Keine	Kühlendes Gel
Verband	Nicht notwendig	Nicht nötig	Nicht erforderlich
Klinikaufenthalt	Entfällt	Entfällt	Entfällt
Folgebehandlungen	1 bis 2 (je nach Ausprägung)	1 bis 2	7 bis 10 (je nach Ausprägung)
Erholungszeit	Nicht erforderlich	Nicht erforderlich	Nicht nötig
Ausgehfähig	Sofort	Sofort	In der Regel sofort



## HAARWUNSCHBEHANDLUNGEN SPEZIELL FÜR MÄNNER

Schönes, volles Haar ist ein Hingucker und gut für das Selbstbewusstsein. Wenn Sie unter Haarausfall leiden, müssen Sie sich keineswegs damit abfinden. Häufig können sanfte, minimalinvasive Verfahren den Haarausfall stoppen. Eine Haartransplantation bietet Ihnen die Möglichkeit, kahle Stellen wieder aufzufüllen.

### OHNE OPERATION GEGEN HAARAUSSFALL VORGEHEN

Haarausfall bei Männern kann verschiedene Gründe haben:

- Erbliche Veranlagung (androgenetischer Haarausfall)
- Mangelerscheinungen oder Stress
- Bestimmte Krankheiten

In den meisten Fällen ist der Haarverlust erblich bedingt. Verantwortlich dafür ist eine Überempfindlichkeit der Haarwurzeln gegen das Hormon Dihydrotestosteron (DHT). Diese Art von Haarausfall äußert sich in Geheimratsecken, einer zurückweichenden Haarlinie und fortschreitender Glatzenbildung. Nährstoffmangel und Stress können bei solchen Haarproblemen ebenfalls eine Rolle spielen.

Eine sanfte Haarausfallbehandlung bei S-thetic kann die Haarwurzeln entscheidend unterstützen. Die Nährstoffzufuhr lässt sich ganz individuell auf Sie abstimmen. Je nach Ursache kann der Haarverlust vielfach gestoppt oder verlangsamt werden.



#### PRP-HAARWURZEL-BEHANDLUNG

Behandlungsdauer	45 Minuten
Betäubung	Keine
Verband	Nicht nötig
Klinikaufenthalt	Nicht notwendig
Folgebehandlungen	Mindestens eine
Erholungszeit	Nicht erforderlich
Ausgehfähig	Sofort

### INDIVIDUELLE GEGENMASSNAHMEN

S-thetic bietet Ihnen eine ganze Reihe sanfter, nichtoperativer Haarwuschbehandlungen an:

- Die **PRP-Haarwurzelbehandlung** nutzt plättchenreiches Plasma (PRP) aus Eigenblut, um Stammzellen im Gewebe zu aktivieren und die Aktivität der Haarwurzeln zu fördern. Vorhandene Haare sind nach einer oder mehreren Behandlungen oft deutlich kräftiger, geschwächte Haarwurzeln werden vitalisiert.
- Für die **Mesohair-Therapie** geben wir einen individuell auf Sie zugeschnittenen Wirkstoff-Cocktail in Ihre Kopfhaut. Er kann die Gewebedurchblutung wie auch die Regeneration der Haarwurzeln anregen. Resultate sind häufig ein verbesserter Haarwuchs und verminderte Haarausfallneigung.
- Eine **Scalp Micro Pigmentation** kann bei licht gewordenem Kopfhaut einen Eindruck von Fülle hervorrufen. Auch eine Kurzhaarfrisur lässt sich dadurch täuschend echt imitieren. Bei dem Verfahren werden Ihnen Pigmente oberflächlich in die Kopfhaut tätowiert, die farblich genau zu Ihren Haaren passen.

Sanfte Verfahren wie die PRP-Haarwurzelbehandlung oder die Mesohair-Therapie können Haarwurzeln kräftigen, die noch vital sind. In Kopfhautregionen, wo der Haarausfall bereits fortgeschritten ist, können sie den Haarwuchs jedoch nicht zurückbringen. Eine wirksame Gegenmaßnahme kann zum Beispiel eine Eigenhaartransplantation sein.

#### MESHAIR-THERAPIE

Behandlungsdauer	45 Minuten
Betäubung	Nicht nötig
Verband	Keiner
Klinikaufenthalt	Nicht notwendig
Folgebehandlungen	5
Erholungszeit	Nicht erforderlich
Ausgehfähig	Sofort



## SCHONENDE EIGENHAARVERPFLANZUNG

Die Eigenhaartransplantation ist das einzige Verfahren, das in kahl gewordenen Kopfhautregionen wieder für neuen Haarwuchs sorgen kann. Die neueren, sanfteren Verfahren sind üblicherweise sehr gut verträglich und bleiben praktisch narbenfrei.

Die Haarfollikel entnehmen wir meist im Hinterkopfbereich. Anschließend verpflanzen wir sie in die Haarausfallzonen weiter vorne. Die Haare vom Hinterkopf zeichnen sich durch besondere Widerstandsfähigkeit aus. Gegen anlagebedingten Haarausfall sind sie normalerweise immun.

### FILIGRANE VORGEHENSWEISE

Unsere erfahrenen Operateure achten bei der Haartransplantation auf die ideale Verteilung und Wuchsrichtung der verpflanzten Haare. Ein weiteres Ziel ist die Herstellung eines authentischen Haaransatzes. Bei fachgerechtem Vorgehen wirkt alles vollkommen natürlich, ein Unterschied zum „Originalbewuchs“ ist nicht zu erkennen.

Die Eigenhaartransplantation findet ambulant statt. Sie können dabei Musik hören, lesen oder sich anderweitig entspannen.

### FÜR JEDEN DIE PASSENDE METHODE

Unsere Verfahren der Haartransplantation lassen sich je nach Behandlungszweck ganz individuell auf Sie abstimmen. Am häufigsten setzen wir das moderne, besonders verträgliche Verfahren der Einzelhaartransplantation ein (FUE = Follicular Unit Extraction).

- Wir entnehmen mit einer extradünnen Hohlnadel einzelne Haarfollikel-Bündel (Grafts) an Ihrem Hinterkopf, bestehend aus bis zu vier oder fünf Haaren.
- Nach Prüfung und Aufbereitung pflanzen wir sie in die Behandlungszone ein.
- Bei der Entnahme entstehen nur winzige Närbchen. Nach dem Abheilen sind sie normalerweise nicht mehr zu erkennen.

### WENN DIE KAHLEN STELLEN GRÖßER SIND

Ist der Bedarf an Spenderhaaren größer, können wir alternativ auch das sogenannte FUT-Verfahren anwenden (FUT = Follicular Unit Transplantation). Hier entnehmen wir an Ihrem Hinterkopf einen länglichen Kopfhautstreifen. Im Labor wird er auseinandergeschnitten. So gewinnen wir eine höhere Zahl von Grafts für die Spenderhaare. Diese pflanzen wir ebenfalls im vorderen oder oberen Kopfbereich ein. Beim FUT-Verfahren bleibt am Hinterkopf eine Narbe zurück. Sie lässt sich durch die umgebenden Haare jedoch leicht verdecken.

Für das FUE- wie für das FUT-Verfahren gilt: Haare, die sich 5 bis 6 Monate nach der Haartransplantation fest verwurzelt haben, bleiben aller Erfahrung nach lebenslang erhalten.

Ist der Bedarf an Spenderhaaren besonders umfangreich, eignet sich auch das weiter unten beschriebene Spezialverfahren der Body-Hair-Transplantation.

EIGENHAARTRANSPLANTATION	
Behandlungsdauer	Mehrere Stunden (je nach Aufwand)
Betäubung	Örtliche Betäubung
Verband	Nicht nötig
Klinikaufenthalt	Entfällt
Folgebehandlungen	Nach Bedarf
Erholungszeit	Nicht erforderlich
Ausgehfähig	Nach 1 bis 2 Tagen

FUE-VERFAHREN	
Behandlungsdauer	Mehrere Stunden (je nach Aufwand)
Betäubung	Örtliche Betäubung
Verband	Nicht nötig
Klinikaufenthalt	Entfällt
Folgebehandlungen	Nach Bedarf
Erholungszeit	Nicht erforderlich
Ausgehfähig	Nach 1 bis 2 Tagen







## VOLLERER BARTWUCHS DANK HAARTRANSPLANTATION

Bart tragen ist in. Umso mehr fällt es auf, wenn der Bartwuchs schütter ist oder gar völlig haarfreie Stellen aufweist. Mit einer Barthaartransplantation können wir Ihre Gesichtsbehaarung gezielt vervollständigen.

### LICHTER BARTWUCHS KANN DAS MÄNNLICHE ERSCHEINUNGSBILD STÖREN

Die Ausbildung der Barthaare ist mit dem Ende der Pubertät meistens abgeschlossen. Was dann an Haaren fehlt, kommt nicht mehr nach. Manchmal sorgen aber auch hormonelle Probleme oder Narben dafür, dass der Bartwuchs zu wünschen übrig lässt. In vielen Fällen können wir Kopf- oder Körperhaare in Ihre Bartzone verpflanzen und so für einen ansprechenderen Bartwuchs sorgen.

### ÄHNLICHE HAARE AN KOPF UND KÖRPER FINDEN

Bei einer Barthaartransplantation gehen wir bei S-thetic folgendermaßen vor:

- Wir identifizieren die Haare, die in Beschaffenheit, Farbe und Wuchsverhalten am besten zu Ihrem vorhandenen Bartwuchs passen. Das sind oft Kopphaare, können aber auch Körperhaare von Rücken, Bauch oder Beinen sein.

- Die Haare werden wie bei einer Kopphaartransplantation entnommen.
- Anschließend pflanzen wir sie in den schwach bewachsenen Bartzonen wieder ein. Das funktioniert auch an vernarbten Stellen.
- Anders als auf der Kopfhaut wachsen Barthaare einzeln, nicht in kleineren Gruppen. Folglich werden die Spenderhaare ebenfalls einzeln implantiert.

Das Verfahren der Barthaartransplantation gleicht in vielerlei Hinsicht dem von der Kopfhaut bekannten. Die FUE-Methode, die wir für den Bart häufig nutzen, hinterlässt im Entnahmebereich nur winzige, kaum sichtbare Närbchen, in der Einpflanzzone praktisch keine. Bei größerem Haarbedarf können wir auch das FUT-Verfahren oder die unten beschriebene Body-Hair-Transplantation anwenden.

### ÜBERZEUGENDES ERGEBNIS

Die Gesichtsbehaarung steht ständig im Fokus der Aufmerksamkeit. Daher kommt es bei der Barthaartransplantation auf eine sorgfältige Vorgehensweise an. In Sachen Wuchsrichtung und Verteilung müssen sich die verpflanzten Haare ideal einpassen. Ein Vorteil gegenüber der Kopphaartransplantation: Die Haare verwurzeln sich in der Bartzone meist schneller. Die Einwuchsrate ist normalerweise ebenfalls hoch.

## BODY-HAIR-TRANSPLANTATION

Manchmal ist der Bedarf an Spenderhaaren so groß, dass die Hinterkopfregion nicht genügend Haare liefert. Auf eine Eigenhaartransplantation für Haupthaar, Bart oder Augenbrauen müssen Sie dennoch nicht verzichten: Passende Körperhaare können das Potenzial der verpflanzbaren Haarfollikel hervorragend erweitern.

### SORGFÄLTIGE AUSWAHL

Zur Auffüllung eignen sich beispielsweise Haare von Bauch, Rücken, Achseln, Armen oder Beinen. Für die Auswahl ist die Haarexpertise unserer Spezialisten entscheidend. Die umgesetzten Haare sollen sich in die neue Nachbarschaft so gut wie möglich einfügen.

Körperhaare wachsen meist weniger dicht. Daher entnehmen wir für die Body-Hair-Transplantation in der Regel einzelne Haare, keine Follikelbündel. Sie lassen sich mit Hilfe der FUE-Technik gewinnen – und ebenso einpflanzen wie im Abschnitt zur Eigenhaartransplantation beschrieben.

Das Body-Hair-Verfahren macht unser Behandlungsrepertoire vielseitiger. Den Wunsch nach vollere Haupt-, Bart- oder Brauenhaare können wir so einem noch breiteren Patientenkreis erfüllen.

EIGENHAARTRANSPLANTATION	
Behandlungsdauer	Mehrere Stunden (je nach Aufwand)
Betäubung	Örtliche Betäubung
Verband	Nicht nötig
Klinikaufenthalt	Entfällt
Folgebehandlungen	Nach Bedarf
Erholungszeit	Nicht erforderlich
Ausgehfähig	Nach 1 bis 2 Tagen

BODY-HAIR-TRANSPLANTATION	
Behandlungsdauer	Mehrere Stunden (je nach Aufwand)
Betäubung	Örtliche Betäubung
Verband	Nicht erforderlich
Klinikaufenthalt	Nicht notwendig
Folgebehandlungen	Nach Bedarf
Erholungszeit	Nicht nötig
Ausgehfähig	Nach 1 bis 2 Tagen



## HOLEN SIE SICH JETZT UNSERE APP

Ausführliche Informationen über die Behandlungen von S-thetic und die Produkte im S-thetic Shop erhalten Sie über unsere S-thetic App. Die App bietet Ihnen außerdem:

- **Sofort alle Neuigkeiten rund um unser Angebot**
- **Push-Nachrichten, damit Sie nie etwas verpassen**
- **Unkomplizierte Direktbestellung von Shop-Produkten**



Die S-thetic App können Sie kostenlos über den Apple App Store, Google Play und den Amazon App-Shop auf Ihr mobiles Gerät laden.



Alle Neuigkeiten rund um S-thetic finden Sie auch auf unserer Facebook-Seite. Bitte besuchen und liken Sie uns: <https://www.facebook.com/StheticGruppe>



Folgen Sie uns auf Instagram: [https://www.instagram.com/s\\_thetic/](https://www.instagram.com/s_thetic/)



Besuchen Sie auch unseren Youtube-Kanal: <https://bit.ly/2NSkdZt>



Folgen Sie uns auf TikTok: [S\\_thetic](#)


### S-thetic Holding GmbH

Hanauer Landstr. 291 a  
60314 Frankfurt am Main  
T +49 (0)69 247 488 921 08  
F +49 (0)69 247 526 991  
E [zentrale@s-thetic.de](mailto:zentrale@s-thetic.de)

Fotografie: Ann Weitz  
S-thetic Holding GmbH, Till Brönner  
Design: Suzana Brala, Suzadesign.com  
Bilder: Getty Images, Shutterstock,  
Adobe Stock

©S-thetic Holding GmbH





[www.s-thetic.de](http://www.s-thetic.de)  
[www.s-thetic-derma.de](http://www.s-thetic-derma.de)  
[www.s-thetic-hair.de](http://www.s-thetic-hair.de)  
[www.s-thetic-shop.de](http://www.s-thetic-shop.de)